

Innovar per a ésser competitiu



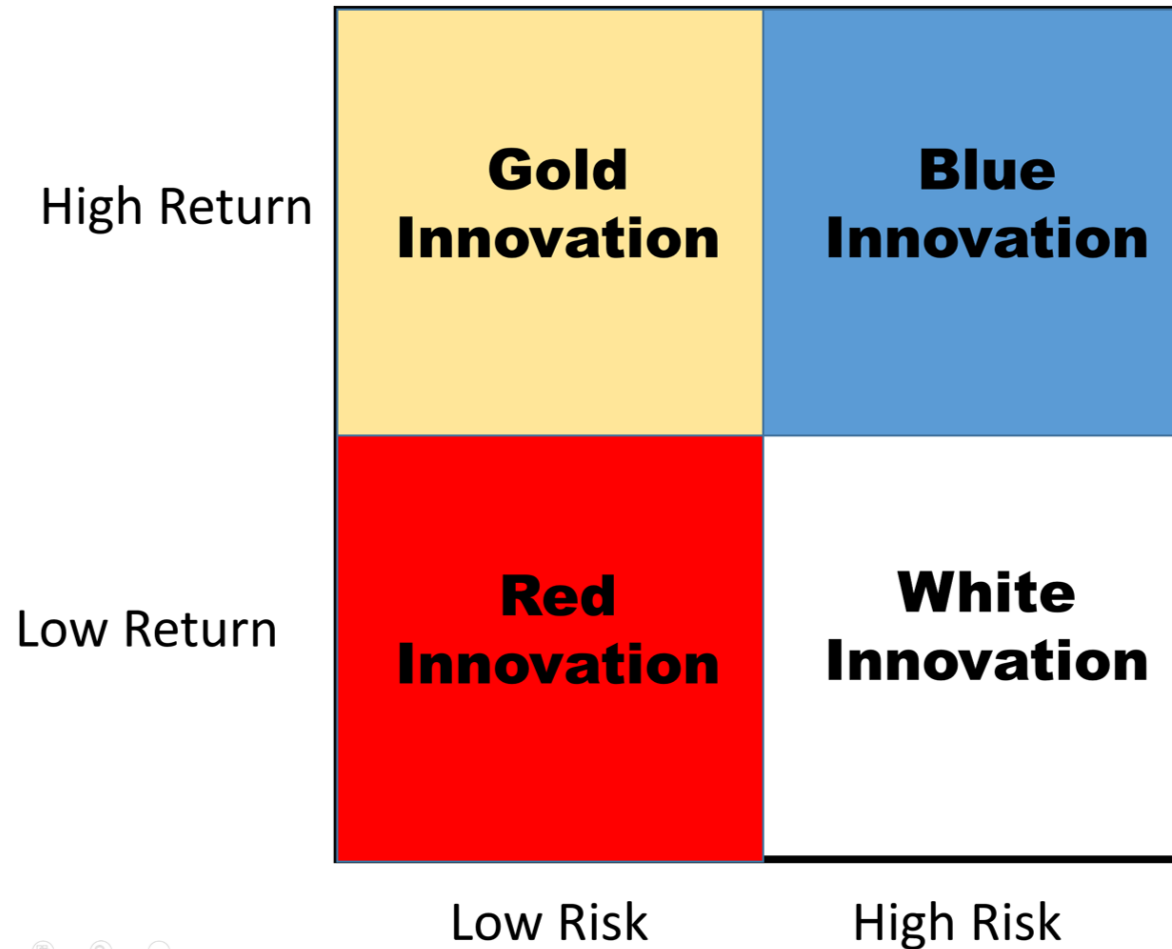
ONZENA TROBADA DE MUTUALITATS DE CATALUNYA

24 d'octubre de 2024

Franc Ponti, EADA Business School

Tipus d'innovació

(Font: Xavier Ferràs, ESADE)



De quin color són aquestes innovacions?

- UBER
- BOEING 787 DREAMLINER
- PROJECTE GENOMA HUMÀ
 - EXTRA KING SIZE BEDS

Network
Connections with others to create value

Process
Signature or superior methods for doing your work

Product System
Complimentary products and services

Channel
How your offerings are delivered to customers and users

Customer Engagement
Distinctive interactions you foster



Profit Model
The way in which you make money

Structure
Alignment of your talent and assets

Product Performance
Distinguishing features and functionality

Service
Support and enhancements that surround your offerings

Brand
Representation of your offerings and business

Gestionar els errors

El millor equip

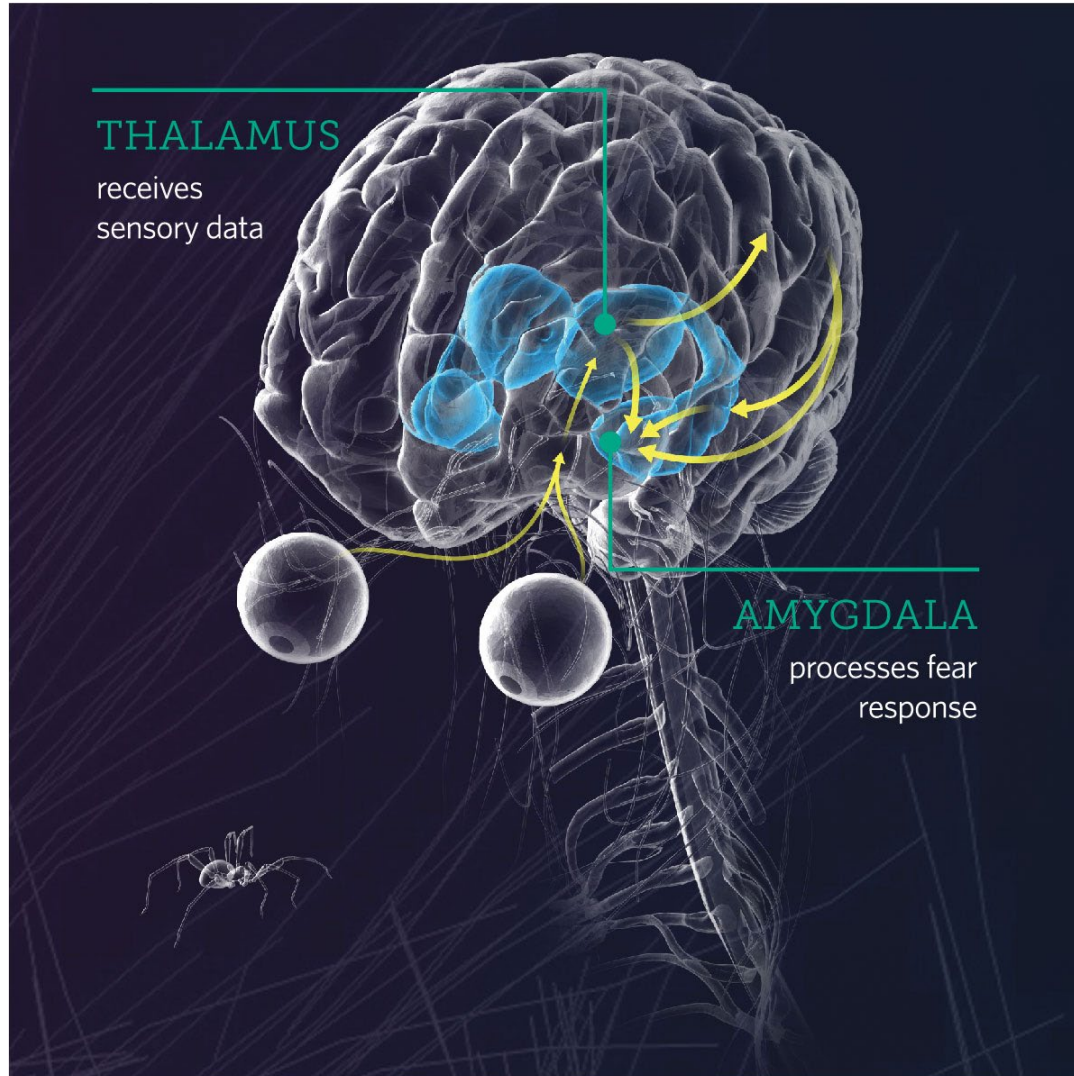


Adobe Stock | #332358450

Tipus d'errors

- **Errors evitables:** aquells que es cometen per desconeixement de la norma o per qüestions relacionades amb la manca d'atenció, etc. *Tots sabem que per desenroscar un cargol és millor un tornavís que no un martell.*
- **Errors intel·ligents:** sorgeixen de l'exploració en situacions d'incertesa o de complexitat. *Com aplicar la IA per explicar el Design Thinking?*

Programats per tenir por



Types of Failure

Amy C Edmondson
(Harvard Business Review, April 2011)

Blameworthy Failure

Praiseworthy Failure

Deviance

Violating prescribed processes.

Inattention

Careless deviation from process.

Inability

Lack of skills, training, competence.

Process Inadequacy

Prescribed process is faulty.

Task Challenge

Task is too hard to execute reliably.

Process Complexity

Process breaks down due to complexity.

Uncertainty

Reasonable choices lead to failure due to unforeseeable events.

Hypothesis Testing

Experiment designed to test an idea leads to unwanted results.

Exploratory Testing

Experiment designed to uncover new knowledge leads to unwanted results.

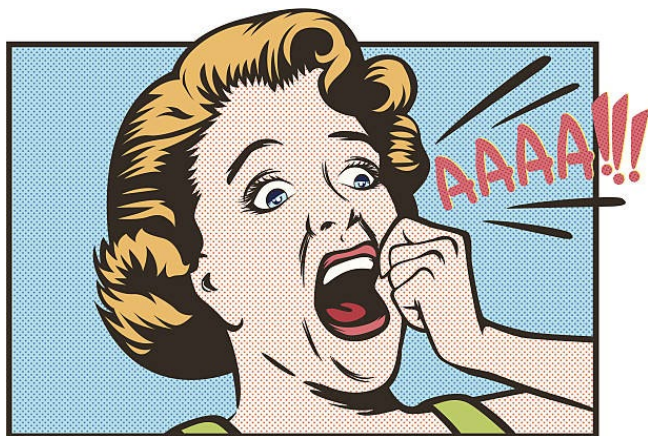
Cadena de muntatge
(entorn consistent)

Operació quirúrgica
(entorn variable)

Exploració científica o
Design Thinking
(entorn de novetat)

Seguretat psicològica

Entorn en el que NO sentim por a ser rebutjats
pel fet d'equivocar-nos





LOW STANDARDS

HIGH STANDARDS

HIGH PSYCHOLOGICAL SAFETY

LOW PSYCHOLOGICAL SAFETY



COMFORT ZONE



LEARNING ZONE



APATHY ZONE



ANXIETY ZONE

A hand is holding a cordless stick vacuum cleaner. The vacuum is primarily grey with a purple dust bin and a clear dust container. It features a motor head with a silver-colored cyclone system. The vacuum is being held in a way that shows its profile and the dust bin. The background is a bright, modern interior with a large window and a dark floor.

**DYSON VACUUM BAGLESS
5126**

Gestionar les idees

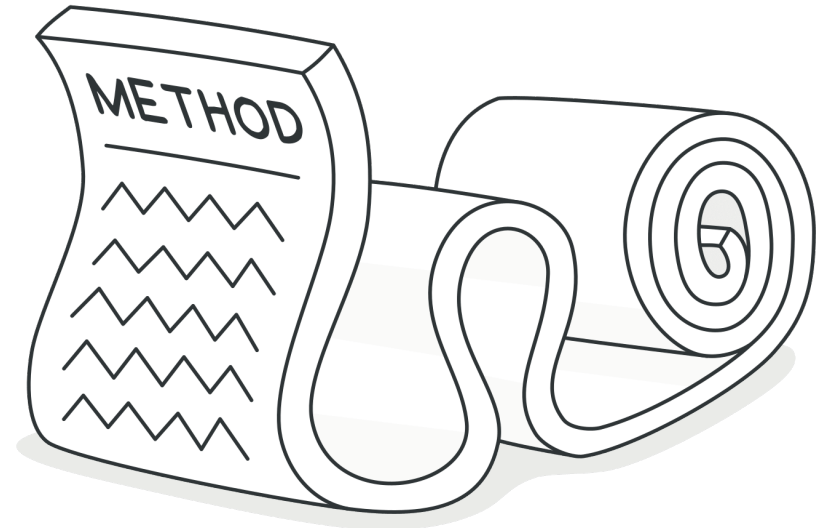
IDEAFLOW

IDEAFLOW

IDEAFLOW

La creativitat és molt més que la primera cosa que et passa pel cap...

Els mètodes vencen les muses!



IDEAFLOW és una mètrica que es defineix com
“el número d’idees originals que una persona
o un equip pot generar sobre un tema concret
en un període de temps específic”

$$\text{IDEES} / \text{TEMPS} = \text{IDEAFLOW}$$

2.000 idees

100 prototips

5 productes/serveis comercials

1 èxit

2000-100-5-1



Centre comercial. Quarta planta amb vistes excel·lents però sense gent.

Gran idea (la primera): beer garden

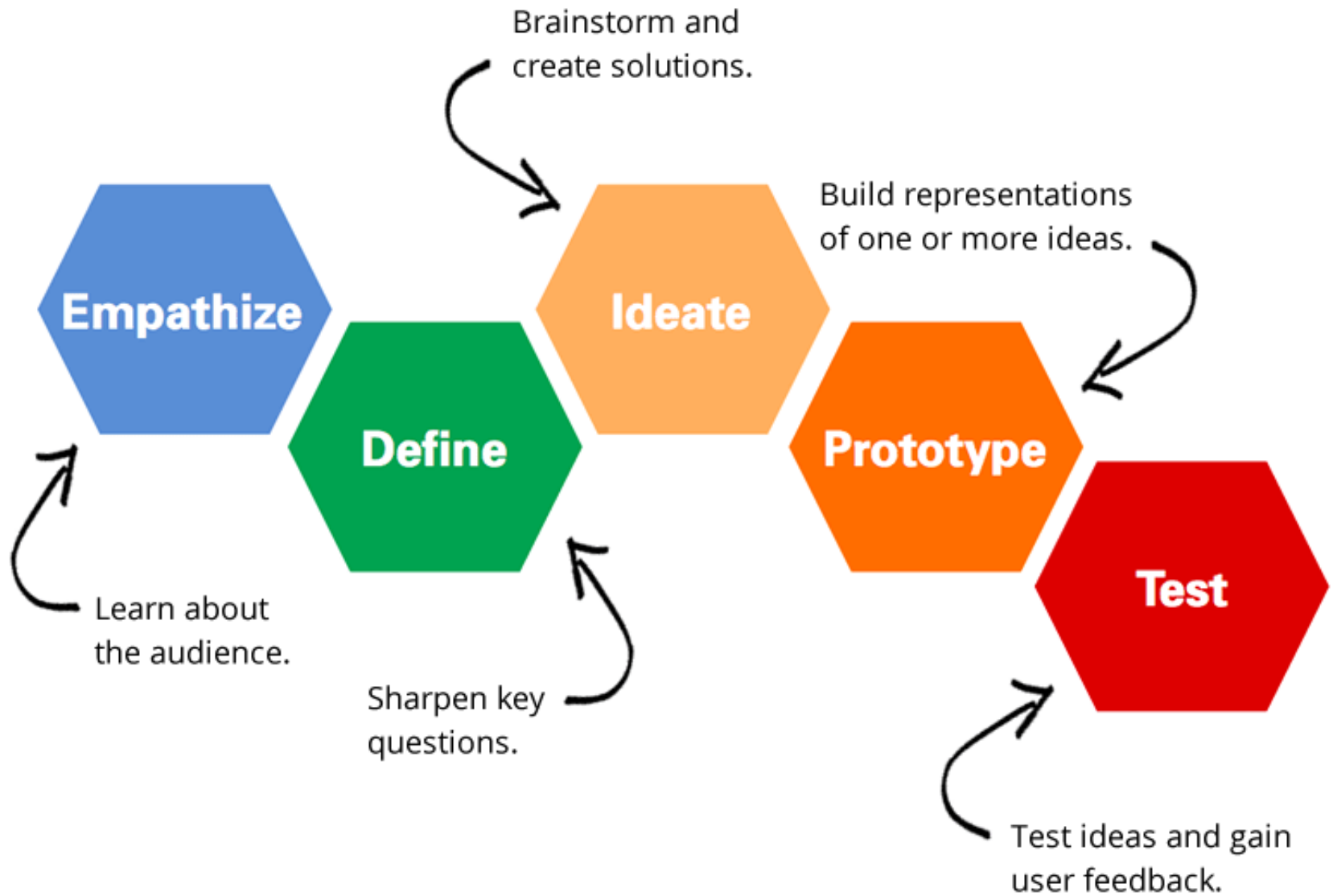
Enquesta: aniria vostè, al nostre beer garden?

Inversió de 250.367€

Fracàs absolut: diferència entre el que els clients diuen i el que realment estan disposats a fer



Gestionar els usuaris



OBSERVAR – EMPATITZAR



HUMILITAT



PROTOTIPAR-EXPERIMENTAR-TESTEJAR

SF Opera Lab

- Problema: poca gent
- Empatia: “per avis o gent refinada”
- POV: reconciliar el públic jove amb l’òpera
- “BARELY OPERA: AIXÒ NO ÉS L’ÒPERA DE L’ÀVIA”
- Prototip: espectacles més curts, amb menjar i begudes, ambient informal, local diferent
- Naixement de SF OPERA LAB: innovació constant més enllà de les fronteres de l’òpera
- I en 15 dies!

